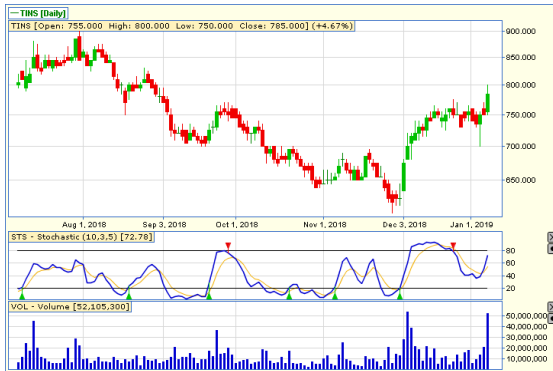


**TINS**



**PT Timah Tbk**

Pada perdagangan Selasa 8 Januari 2019 ditutup pada level 785 atau menguat Rp 35 Secara teknikal pola terbentuk **Break Out Triangle** mengindikasikan **Bullish**. Indikator Stochastic Uptrend. Volume menunjukkan trend pembelian meningkat.

**BUY**  
**Target Price 830**  
**Stoploss < 770**

**ASII**



**PT Astra International Tbk**

Pada perdagangan Selasa 8 Januari 2019 ditutup pada level 8175 atau menguat Rp 25. Secara teknikal Candle terbentuk **Bulish Harami** mengindikasikan **Bullish..** Indikator Stochastic Oversold Volume menunjukkan trend pembelian meningkat.

**BUY**  
**Target Price 8475**  
**Stoploss < 8125**

**WIKA**



**PT Wijaya Karya (PERSERO) Tbk**

Pada perdagangan Selasa 8 Januari 2019 ditutup pada level 1850 atau menguat Rp 25. Secara teknikal pola terbentuk **Break Out Rising Wedge** mengindikasikan **Bullish**. Indikator Stochastic Uptrend. Volume menunjukkan trend pembelian meningkat.

**BUY**  
**Target Price 2030**  
**Stoploss < 1800**

**FREN**



**PT Smartfren Telecom Tbk**

Pada perdagangan Selasa 8 Januari 2019 ditutup pada level 97 atau menguat Rp 17. Secara teknikal pola terbentuk **Break Out Double Bottom** mengindikasikan **Bulish**. Indikator Stochastic Uptrend. Volume menunjukkan trend pembelian meningkat.

**Sell On Strength**  
**Take Profit 114**

**ASSA**



**PT Adi Sarana Armada Tbk**

Pada perdagangan Selasa 8 Januari 2019 ditutup pada level 398 atau menguat Rp 18. Secara teknikal pola terbentuk **Bull Flag** mengindikasikan **Bullish**. Indikator Stochastic Uptrend. Volume menunjukkan trend pembelian meningkat.

**Sell On Strength**  
**Take Profit 430**

**GGRM**



**PT Gudang Garam Tbk**

Pada perdagangan Selasa 8 Januari 2019 ditutup pada level 82350 atau melemah Rp 400. Secara teknikal Candle terbentuk **Hammer** mengindikasikan **Technical Rebound**. Indikator Stochastic Downtrend. Volume menunjukkan trend pembelian meningkat.

**BUY**  
**Target Price 84525**  
**Stoploss < 82000**